

திட்டச்சுருக்கம்

வரைவு சுற்றுச்சூழல் பாதிப்பு மதிப்பீட்டு அறிக்கை விதிமீறல்
வழக்கின் கீழ்

சுண்ணாம்புச் சுரங்கம்

புல எண்:24/1C (P), 24/2 (P), 30/2, 30/3, 30/4,

30/5, 30/6, 30/7, 30/8 & 34/15,

உத்தேசித்துள்ள 2.37.25 ஹெக்டர் பரப்பு, பந்தபுலி கிராமம்,

சங்கரன்கோவில் வட்டம், திருநெல்வேலி மாவட்டம்

தமிழ்நாடு,

திட்ட செலவு - ரூ 30 லட்சம்

சுற்றுச்சூழல் மேலாண்மை திட்டச் செலவு - ரூ 6 லட்சம்

திருவாளர். முரளி வணிக நிறுவனங்கள்

உரிமையாளர்: திரு எஸ்.ஏ. முரளி,

எண் 250 பி, திருவனந்தபுரம் தெரு, அழகை நகர்,

ராஜபாளையம் டவுன் & தாலுகா,

விருதுநகர்- 626 117.

Mobile: +91 9443380293

muralilimestone@yahoo.co.in

ஆதி பூமி சுரங்கம் (ம) சுற்றுச்சூழல் தொழில்நுட்ப நிறுவனம், சேலம்
(தேசிய சுற்றுச்சூழல் துறையினால் அங்கீகரிக்கப்பட்ட ஆலோசக
நிறுவனம்)

3/216, K.S.V.Nagar, Narasothipatti, Alagapuram (PO),

Salem - 636004

Website: abmenvirotech.com

மின்னஞ்சல் முகவரி : suriyakumarsemban@gmail.com

தொலைபேசி எண்: +91427 2440446, 2444297.

அலைபேசி எண் : 98427 29655

திருவாளர். முரளி வணிக நிறுவனங்கள் சுண்ணாம்பு சுரங்கம், பந்தபுலி கிராமம், சங்கரன்கோவில் வட்டம், திருநெல்வேலி மாவட்டம்

1. திட்டச்சுருக்கம்

திருவாளர். முரளி எண்டர்பிரைசஸ் சுண்ணாம்புச் சுரங்கமானது திருநெல்வேலி மாவட்டம், சங்கரன்கோவில் வட்டம் பந்தபுலி கிராமத்தில் புல எண். 24/1F, 29/2B, 29/2F, 34/1 முதல் 13 வரை - இல் உள்ள 2.37.25 ஹெக்டர் பரப்பில் அமைந்துள்ளது. இந்தியாவின் ஆய்வில் இந்த பகுதி குறிப்பிடப்பட்டுள்ளது (SOI) இடைவிளக்க வரைத்தாள் எண். 58 ஜி / 11. இந்த இடமானது வடக்கு அட்சரேகை $09^{\circ} 19' 43.63''$ N முதல் $09^{\circ} 19' 47.93''$ N வரையும் மற்றும் கிழக்கு தீர்க்கரேகை $77^{\circ} 32' 54.51''$ E முதல் $77^{\circ} 33' 01.37''$ E வரையிலும் உள்ளது. ஆரம்பத்தில் கனிம குத்தகையை திருவாளர். லவ்லி கெமிக்கல்ஸ்க்கு சாதகமாக, GO (3D) எண் 1390 INDS, தேதியிட்ட 12.10.1981, 3 வருட காலத்திற்கு, வழங்கப்பட்டது. குத்தகை முதன் முதலில் 4 ஆண்டு காலத்திற்கு 10.05.1985 முதல் 09.05.1989 வரை, G.O. Ms. No.445 Inds, தேதியிட்ட 13.05.1985, நீதிமன்ற உத்தரவுகளின் பேரில் புதுப்பித்தல் விண்ணப்பத்தை நிராகரித்ததாக இந்திய அரசு வழங்கிய ஒரு பக்க உத்தரவின் அடிப்படையில் புதுப்பிக்கப்பட்டது. இரண்டாவது புதுப்பித்தல் 10.05.1989 முதல் 09.05.1999 வரை 10 வருட காலத்திற்கு 30.12.1991 தேதியிட்ட vide G.O. Ms. 524 Inds, (MMD2) துறை வழங்கியது. மூன்றாவது புதுப்பித்தல் 10.05.1999 முதல் 09.05.2019 வரை 20 வருட காலத்திற்கு 30.06.2009 தேதியிட்ட எண் 56/MM4/2005 மற்றும் குத்தகை பத்திரம் 23.11.2009 அன்று நிறைவேற்றப்பட்டது. பின்னர், மேற்கண்ட குத்தகையை திரு. எஸ்.ஏ. முரளி., M / s முரளி எண்டர்பிரைசஸ் நிறுவனத்திற்கு, 01.11.2010 தேதியிட்ட vide G.O. Ms. No. 153 Inds (MMA2) துறை மூலமாக மாற்றப்பட்டது, மற்றும் குத்தகை பத்திரம் 14.01.2011 அன்று நிறைவேற்றப்பட்டது

இந்திய சுரங்க பணியகம் சுரங்கத் திட்டத்திற்கு (2005-2006 முதல் 2009-2010 வரை) 14.02.2005 தேதியிட்ட கடிதம் எண் TN / TNL / MP / LST-1574-Mds, ஒப்புதல் அளித்தது. சுரங்கத் திட்டம் (2010-11 முதல் 2014-15 வரை) 30.04.2012 தேதியிட்ட கடிதம் எண் TN / TNL / MP / LST-689-Mds இந்திய சுரங்க பணியகம் ஆல் அங்கீகரிக்கப்பட்டது, இது 31.03.2015 வரை செல்லுபடியாகும்.

சுரங்கத் திட்டம் 31.03.2015 அன்று காலாவதியானதால், சுரங்கத் திட்டத்தின் இறுதித் திட்டம் (2015-16 முதல் 2019-20 வரை) 09.05.2019 வரை மற்றும் சுரங்கத் திட்டத்தின் மறுஆய்வு 2019-20 முதல் 2023-24 வரை PMCP உடன் தயாரிக்கப்பட்டு அதனை M / s முரளி எண்டர்பிரைசஸ் இந்திய சுரங்க பணியகத்தில் சமர்ப்பித்து MCDR, 1988 இன் விதி 12(2) மற்றும் 23(B) ஆகியவற்றின் கீழ் ஒப்புதல் பெற்றது.

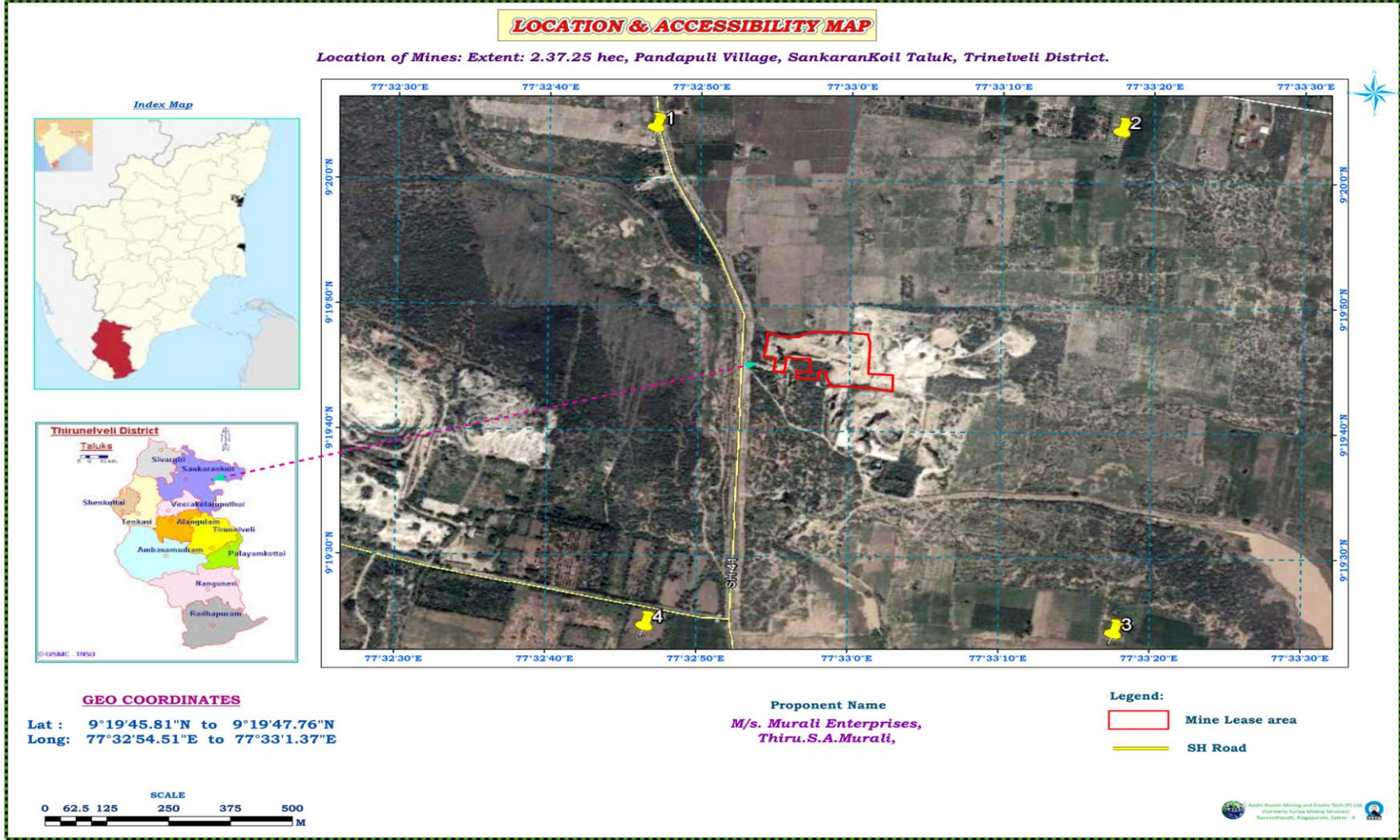
திருவாளர். முரளி வணிக நிறுவனங்கள் சுண்ணாம்பு சுரங்கம், பந்தபுலி கிராமம்,
சங்கரன்கோவில் வட்டம், திருநெல்வேலி மாவட்டம்

1.1 சுரங்க பகுதி விவரங்கள்

இந்த பகுதி இந்தியாவின் ஆய்வு இடைவிளக்க வரைத்தாள் எண்.58G / 11 என்ற கணக்கெடுப்பில் குறிப்பிடப்பட்டுள்ளது.

அரசாங்க ஒழுங்கு எண்	வழங்கப்பட்ட தேதி	பரப்பளவு (ஹெக்டேர்)	செயல்படுத்தப்பட்ட தேதி	குத்தகை காலம்	காலாவதி தேதி
G.O.(3D).No: 1390/தொழில் துறை	12.10.1981	2.37.25	10.05.1982	புதுப்பிக்கப்பட்ட காலத்தின் மொத்தம் ஆண்டுகள் 34 மேலும் திருத்தப்பட்ட MMDR 2015 சட்டப்படி 50 ஆண்டுகள் தொடரும்	9.05.2019 மேலும் 09.05.2032 வரை தொடரலாம் என்று கருதப்படுகிறது

திருவாளர். முரளி வணிக நிறுவனங்கள் சுண்ணாம்பு சுரங்கம், பந்தபுலி கிராமம், சங்கரன்கோவில் வட்டம், திருநெல்வேலி மாவட்டம்



படம் எண் 1: ஆய்வு பகுதி

ஆதி பூமி சுரங்கம் (ம) சுற்றுச்சூழல் தொழில்நுட்ப நிறுவனம், சேலம்

திருவாளர். முரளி வணிக நிறுவனங்கள் சுண்ணாம்பு சுரங்கம், பந்தபுலி கிராமம், சங்கரன்கோவில் வட்டம், திருநெல்வேலி மாவட்டம்

அட்டவணை எண் 1: சுற்றுச்சூழல் உணர்திறன்

ஆய்வு பகுதி விவரங்கள்		
அட்சரேகை	வடக்காக 09°19'43.63" to 09°19'47.93" வடக்கு வரை	
தீர்க்கரேகை	கிழக்காக 77°32'54.51" to 77°33'1.37 கிழக்கு வரை	
இடைவிளக்க வரைத்தாள் எண் (SOI)	58 G/11	
தல விவரம்	சுரங்க குத்தகை பகுதி கிட்டத்தட்ட ஒரு தட்டையான பகுதி. உயரம் 140-142 மீ. கடல் மட்டத்திற்கு மேல் சராசரி உயரம் தரை மட்டத்திலிருந்து 1-2 மீ.	
உரிமை/ஆக்கிரமிப்பு	பட்டா நிலம்	
கிராமம்	பந்தபுலி	
வட்டம்	சங்கரன்கோயில்	
மாவட்டம்	திருநெல்வேலி	
அணுகல்தன்மை		
அருகில் உள்ள கிராமம்	உரலிப்பட்டி - 2 கி.மீ - 3096 (மக்கள் தொகை)	
அருகிலுள்ள நகரம்	நகரம்	ராஜபாளையம் - 16 கி.மீ
	பெருநகரம்	திருநெல்வேலி - 75 கி.மீ
	மாவட்ட தலைமையகம்	திருநெல்வேலி
அருகில் உள்ள நெடுஞ்சாலை	மாநில நெடுஞ்சாலை -SH-41- 16கி.மீ (வடகிழக்கு)	
அருகிலுள்ள ரயில் நிலையம்	சங்கரன்கோவில் ரயில் நிலையம் - 16 கி.மீ (தெற்கு)	
அருகிலுள்ள விமான நிலையம்	தூத்துக்குடி விமான நிலையம் - 125 கி.மீ (தென் கிழக்கு)	
முக்கிய இடங்கள்		
மாநில எல்லை	10 கி.மீ ஆரத்தின் இடைவெளியில் எந்த ஒரு எல்லைகளும்	

ஆதி பூமி சுரங்கம் (ம) சுற்றுச்சூழல் தொழில்நுட்ப நிறுவனம், சேலம்

திருவாளர். முரளி வணிக நிறுவனங்கள் சுண்ணாம்பு சுரங்கம், பந்தபுலி கிராமம், சங்கரன்கோவில் வட்டம், திருநெல்வேலி மாவட்டம்

	இல்லை.	
தொல்பொருளியல் முக்கியமான தளம்	10 கி.மீ ஆரதிற்குள் எதுவும் இல்லை	
அருகிலுள்ள நீர்வழிகள் / நதி / கடல்	ஒரு கன்மாய் 500 மீட்டர் ஆரதின் மேற்கு பகுதியில் அமைந்துள்ளது	
தேசிய பூங்கா / காட்டுயிர் சரணாலயங்கள்	வனசீவராசிகள் (பாதுகாப்பு) சட்டம், 1972 ன் கீழ் திட்டத் தளத்திலிருந்து 10 கி.மீ. தொலைவில் எந்த ஒரு காட்டு வாழ்க்கை சரணாலயம் / தேசிய பூங்கா எதுவுமில்லை	
காப்பு காடு	திட்டத் தளத்தில் இருந்து சுமார் 10 கிமீ தொலைவில் எந்த ஒரு காப்பு காடுகளும் இல்லை. எனவே, வன பாதுகாப்பு சட்டம் 1980 -ஐ ஈர்க்கவில்லை.	
கடற்கரை மண்டலம்	சுரங்கப்பகுதி கடல் கரையிலிருந்து சுமார் 100 கி.மீ. தொலைவில் அமைந்துள்ளது. எனவே, இத் திட்டம் C.R.Z. அறிவிப்பு, 1991. -ஐ ஈர்க்கவில்லை	
வாழ்விடம்	நடுமண்டலம்	4.9 கி.மீ. (வடமேற்கு)
	உரலிப்பட்டி	2 கி.மீ. (தெற்கு)
	அவஞ்சிப்பட்டி	0.41 கி.மீ. (வடமேற்கு)
	பந்தபுலி	2 கி.மீ. (தெற்கு)
அருகிலுள்ள குவாரிகள்	மைய மண்டலத்திற்குள் 2 குவாரிகள் காணப்படுகின்றன	
நில அதிர்வு மண்டலம்	மண்டலம் 3	
பாதுகாப்பு நிறுவனங்கள்	15 கி.மீ. ஆரதிற்குள் எதுவும் இல்லை	

ஆதி பூமி சுரங்கம் (ம) சுற்றுச்சூழல் தொழில்நுட்ப நிறுவனம், சேலம்

திருவாளர். முரளி வணிக நிறுவனங்கள் சுண்ணாம்பு சுரங்கம், பந்தபுலி கிராமம், சங்கரன்கோவில் வட்டம், திருநெல்வேலி மாவட்டம்

1.2 திட்ட விவரம்

1.2.1. இடஅமைவியல்

சுரங்க குத்தகை பகுதி கிட்டத்தட்ட ஒரு தட்டையான பகுதி. கடல் மட்டத்திலிருந்து 143 மீட்டர் உயரத்தில் உள்ளது. தரை மட்டத்திலிருந்து சராசரியாக 1-2 மீ உயரம். சுண்ணாம்பு வைப்பு ஆனது சுமார் 1-2 மீ தடித்த மண்ணுக்கு கீழே மறைந்துள்ளது. இந்த பகுதி அரை வறண்ட முதல் துணை வெப்பமண்டல வரை உள்ள பகுதிகளுக்கு மாறுபட்ட வேளாண் கால நிலையை வழங்கியுள்ளது. இது பரந்த அளவிலான விவசாய மற்றும் தோட்டக்கலை பயிர்களை பயிரிடுவதற்கு உகந்தது. அருகில் எந்த ஒரு பெரிய ஆறுகளும் இல்லை. ஒரு சிறிய குளம் இந்த குத்தகை இடத்திற்கு அருகில் உள்ளது.

1.2.2. வடிகால் முறை

குத்தகை வைத்திருக்கும் பகுதிக்குள் வற்றாத நீர் ஆதாரங்கள் இல்லை. சில குளங்கள் முறையே மேற்கு மற்றும் தெற்கு பக்கங்களில் 60 மீட்டர் மற்றும் 350 மீட்டர் தொலைவில் அமைந்துள்ளன. சுரங்கமானது 16 மீட்டர் ஆழத்தை மட்டுமே நீட்டிப்பதால் நிலத்தடி நீரை வெளியேற்றுவதற்கு எந்த உந்தி தேவையில்லை மற்றும் ஒரு வருடத்தில் நிலத்தடி நீர் 30-32 மீட்டர் இடையே ஏற்ற இறக்கத்துடன் காணப்படுகிறது. இந்த சுரங்கத்திலிருந்து இயற்கை வடிகால் மீது எந்த பாதிப்பும் இல்லை.

சுரங்கத்தின் ஆழம் 16 மீ ஆகும் (சுரங்க நிலத்தடி நீர் மட்டத்தை பாதிக்காது). இந்த இந்த சிறிய சுரங்கத்திற்கு நிரந்தர உந்தி ஏற்பாடு செய்யப்படவில்லை மற்றும் ஒரு வருடத்தில் நிலத்தடி நீர் 30-32 மீட்டர் இடையே ஏற்ற இறக்கத்துடன் காணப்படுகிறது.. 5 எச்.பி திறன் கொண்ட ஒரு டீசல் என்ஜின் சுரங்கத் தளத்தில் வைக்கப்பட்டு, சுரங்கத் தடையின்றி செயல்படுவதற்காக மழைநீரை வெளியே உள்ள இயற்கை வடிகால் பகுதிக்கு பிணை எடுப்பதன் மூலம் ஏற்படும். தூசி ஒடுக்கும் மற்றும் பசுமை அரண் ஆதரவாளர் ஆழ் துளை கிணறுகளிலிருந்து பெறப்படுகிறது. அமில வடிகால் அல்லது எந்த நச்சு கூறுகளும் பதிவாகவில்லை.

ஆதி பூமி சுரங்கம் (ம) சுற்றுச்சூழல் தொழில்நுட்ப நிறுவனம், சேலம்

திருவாளர். முரளி வணிக நிறுவனங்கள் சுண்ணாம்பு சுரங்கம், பந்தபுலி கிராமம், சங்கரன்கோவில் வட்டம், திருநெல்வேலி மாவட்டம்

1.2.3 புவியியல் துல்லியமான பகுதி

தமிழ்நாட்டின் திருநெல்வேலி மாவட்டம் இந்திய பிரீகாம்ப்ரியன் கவசத்தின் தெற்குப் பகுதியாகும், இது ப்ரீகாம்ப்ரியன் முதல் சமீபத்திய காலம் வரையிலான பல்வேறு வகையான புவியியல் அமைப்புகளைக் கொண்டுள்ளது. மாவட்டத்தின் பெரும்பகுதி வெற்று நிலப்பரப்பால் மூடப்பட்டுள்ளது. மாவட்டத்தின் வடமேற்கு மற்றும் மேற்கு பகுதி மெதுவாக சாய்வாக உள்ளன. திருநெல்வேலி மாவட்டம் முழுவதும் பல்வேறு வகையான சார்னோகைட்ஸ் பாறைகள் மற்றும் மெட்டா வண்டல் நைசிக் உருவாக்கம் ஆகியவை விநியோகிக்கப்படுகின்றன. அவற்றை கிரானிடாய்டு, கார்னெடிஃபெரஸ் அல்லாத மைக்கா, ஹார்ன் பிளண்ட் நைஸ்கள் மற்றும் மிக்மடைட்டுடன் தொடர்புடைய கலப்பு நைஸ்கள் என பிரிக்கலாம்.

அந்த பகுதியில் கார்னெடிஃபெரஸ் பயோடைட் நைஸ் (கோண்டலைடிக்) மற்றும் கார்னெடிஃபெரஸ் குவார்ட்ஸ்-ஃபெல்ட்ஸ்பாதிக் கிரானுலைட்டு உள்ளது. சுண்ணாம்புக் கல் ஆய்வுப் பகுதியில் உள்ள முக்கிய லித்தோ-ஸ்ட்ராடிகிராஃபிக் அலகுகள் மாவட்டத்தின் பல இடங்களில் கிடைக்கின்றன. சுண்ணாம்பு படிசு ராமாயன்பட்டி, தலையுத்து, பத்மனேரி மற்றும் பந்தபுலி பகுதியில் படிந்துள்ளது. மூன்றாம் நிலை உருவாக்கம் ஆர்க்கியன் வளாகத்தில் அமைந்துள்ளது, இது சுண்ணாம்பு மணற்கல் மற்றும் ஷேல் சுண்ணாம்பு ஆகியவற்றைக் கொண்டுள்ளது. இவை நடுத்தர முதல் சிறந்த தானியங்கள், இயற்கையில் சுருக்கமானவை. உருவாக்கத்தின் தடிமன் சில மீட்டர் முதல் சில பத்து மீட்டர் வரை மாறுபடுகிறது.

1.3. சுரங்க முறை

திறந்தவெளி சுரங்கமுறை மற்ற இயந்திரமயமாக்கப்பட்ட முறையை காட்டிலும் இந்தப்பகுதியில் உற்பத்தியை உயர்த்துவதற்காக ஏற்றுக்கொள்ளப்பட்டது. பெரும்பாலும் கனிமம் பாறைகளினுள்ளும் மற்றும் மேற்பரப்பிலும் உள்ள வேலை குழுவில் வெளிப்படும், எனவே கனிமத்தை தனித்தனியாக பிரித்து எடுக்க பக்க சுமையைத் தவிர வேறு முறை இல்லை. துளையிடுவதற்கு அழுத்தத்தைக் கொண்டு இணைக்கப்பட்ட வாடகை டிராக்டரை பயன்படுத்தி மேற்கொள்ளப்படுகிறது மற்றும் வெடிவெடிப்புகளில் தகுதிவாய்ந்த பிளாஸ்டர் \ மேலாளர்களைக் கொண்டு வெடி வெடித்தல் மேற்கொள்ளப்படும். சுண்ணாம்புகளை தேவையான அளவுக்கேற்ப உடைத்து மற்றும் வண்ணம் மற்றும் அளவுகளை அடிப்படையாக கொண்டு பல்வேறு தரங்களில் வரிசைப்படுத்தப்படுகிறது. நிராகரிக்கப்பட்டவை மற்றும் கழிவுகளை

ஆதி பூமி சுரங்கம் (ம) சுற்றுச்சூழல் தொழில்நுட்ப நிறுவனம், சேலம்

திருவாளர். முரளி வணிக நிறுவனங்கள் சுண்ணாம்பு சுரங்கம், பந்தபுலி கிராமம், சங்கரன்கோவில் வட்டம், திருநெல்வேலி மாவட்டம்

டிப்பர்களை கொண்டு மனிதர்களால் அகற்றப்படுகிறது. பயன்படுத்தக்கூடிய கனிமங்களை தரத்திற்கேற்ப சிமெண்ட் தொழிற்சாலைக்கும் அல்லது நொறுக்கி உற்பத்தி ஆலைக்கும் கொண்டுச்செல்லப்படுகிறது. வாடகை அடிப்படையில் பொது கேரியர்களைப் பயன்படுத்தி, சிமெண்ட் தயாரிப்புக்கேற்ற தரம் வாய்ந்த சுண்ணாம்பு ராம்கோ சிமெண்ட், திருநெல்வேலி தொழிற்சாலைகளுக்கு கொண்டு செல்லப்படுகிறது.

அட்டவணை எண் 2 சுரங்க விவரங்கள்	
சுரங்க முறை	திறந்தவெளி இயந்திரமயமான சுரங்க முறை
புவியியல் கையிருப்பு	252436 மெட்ரிக் டன்
உற்பத்தி கையிருப்பு	177142 மெட்ரிக் டன்
உற்பத்தி	சராசரி உற்பத்தி: 16176 மெட்ரிக் டன் / ஆண்டு(70% of ROM) அதிகபட்ச உற்பத்தி: 16306 மெட்ரிக் டன் / ஆண்டு
மேல் மண்	இல்லை
கனிம நிராகரிப்பு	34664 மெட்ரிக் டன்
முன்மொழியப்பட்ட சுரங்க ஆழம்	16 மீட்டர் தரை மட்டத்திற்கு கிழ்
நீர் மட்டம்	30-32 மீட்டர் தரை மட்டத்திற்கு கிழ்
ஒட்டுமொத்த குழி சாய்வு	45°
திட்ட காலம்	2019-2020 to 2023-2024
திட்ட செலவு	ரூ 30 லட்சம்
சுற்றுச்சூழல் மேலாண்மை திட்டச் செலவு	ரூ 6 லட்சம்

ஆதி பூமி சுரங்கம் (ம) சுற்றுச்சூழல் தொழில்நுட்ப நிறுவனம், சேலம்

திருவாளர். முரளி வணிக நிறுவனங்கள் சுண்ணாம்பு சுரங்கம், பந்தபுலி கிராமம், சங்கரன்கோவில் வட்டம், திருநெல்வேலி மாவட்டம்

1.4. சுற்றுச்சூழலின் விளக்கம்

1.4.1. அடிப்படை சுற்றுச்சூழல் ஆய்வு

திட்டம் அமைக்க முன், பல்வேறு சுற்றுச்சூழல் பண்புகளின் தற்போதைய நிலைமையை நிர்ணயிப்பதற்கு அடிப்படை சுற்றுச்சூழல் ஆய்வுகள் மேற்கொள்ளப்பட்டுள்ளன, அவை காலநிலை மற்றும் வளிமண்டல நிலைகள், காற்று, நீர், இரைச்சல், மண், ஹைட்ரோ புவிவியல், நில பயன்பாட்டு முறை, சுற்றுச்சூழல் மற்றும் சமூக பொருளாதார சூழல் ஆகும்.

திட்டத்தின் தளத்திலிருந்து 10 கிமீ ஆரம் தொலைவில் உள்ள ஒரு பகுதி, அடிப்படை ஆய்வுகளின் நோக்கத்திற்காக ஆய்வுப் பகுதியாகக் கருதப்படுகிறது. சுற்றுச்சூழல் மற்றும் சமூக தாக்கம் மதிப்பீடு பகுதியாக, இந்த ஆய்வு டிசம்பர் 2017 முதல் பிப்ரவரி 2018 வரை மூன்று மாதங்களுக்கு ஒரு காலத்தில் மேற்கொள்ளப்பட்டது.

அட்டவணை எண்: 3. அடிப்படை தரவு

விவரங்கள்	விவரங்கள்	தரநிலைகள்
வாணிடை ஆய்வு (டிசம்பர் 1, 2017 - பிப்ரவரி 28, 2018)		
மழைப்பொழிவு (சராசரி)	917.86மிமீ ஓராண்டுக்கு	--
வெப்பநிலை (சராசரி)	இயல்பானது: 24.4°C மற்றும் 27.1°C. அதிகபட்சம்: 38.5°C.	--
ஓப்பு ஈரப்பதம்	55 மற்றும் 65%	--
காற்றடிக்கும் திசை	தென்மேற்கு முதல் வடகிழக்கு	
சுற்றுப்புற காற்றின் தரம் (NAAQS)		
PM ₁₀	44.95-56.98µg/m ³	100 µg/m ³
PM _{2.5}	22.56-31.65µg/m ³	60 µg/m ³
SO ₂	6-6.95µg/m ³	80 µg/m ³
NO _x	5.48-8.7µg /m ³	80 µg/m ³
இரைச்சல் நிலை (CPCB தரநிலைகள்)		
பகல்நேரம் (6:00 காலை - 10:00 மாலை)	கோர் மண்டலம் & இடைப்பகுதி - 40.4-46.7 dB (A)	தொழிற்சாலை பகுதி பகல் நேரம் - 75 dB (A) குடியிருப்பு பகுதியில் பகல் நேரம் - 55 dB (A)
இரவு நேரம் (10:00	கோர் மண்டலம் &	தொழிற்சாலை பகுதி

ஆதி பூமி சுரங்கம் (ம) சுற்றுச்சூழல் தொழில்நுட்ப நிறுவனம், சேலம்

திருவாளர். முரளி வணிக நிறுவனங்கள் சுண்ணாம்பு சுரங்கம், பந்தபுலி கிராமம், சங்கரன்கோவில் வட்டம், திருநெல்வேலி மாவட்டம்

மாலை - 06:00 காலை)	இடைப்பகுதி -36.1-38.2 dB(A)	இரவு நேரம் - 70 dB(A) குடியிருப்பு பகுதியில் இரவு நேரம் - 45 dB (A)
நீர் தரம் IS 10500:2012 (விரும்பத்தக்க வரம்புகள்)		
காரக்குறியீடு	7.6 - 8.7	6.5 -8.5
மொத்த கரைந்த திடப்பொருள்கள்	79-1590 மிகி / லி	500 மிகி / லி
மொத்த கடினத்தன்மை as CaCO ₃	52-520 மிகி / லி	200 மிகி / லி
மண் தரம்		
காரக்குறியீடு	7.56-9.15	நடுநிலை முதல் மிதமான காரம்
மொத்த அடர்த்தி	1.64-2.29 கிராம் / சி.சி	தாவர வளர்ச்சிக்கு சாதகமான இயற்பெருள் நிலை
நீர் புவியியல்		
சுரங்கத்தின் ஆழம்	16மீ தரை மட்டத்திற்கு கீழே	நிலத்தடிநீர்மட்டம் மேலே 16 மீ
நிலத்தடிநீர்	30-32மீ,தரை மட்டத்திற்கு கீழே	

ஆதி பூமி சுரங்கம் (ம) சுற்றுச்சூழல் தொழில்நுட்ப நிறுவனம், சேலம்

திருவாளர். முரளி வணிக நிறுவனங்கள் சுண்ணாம்பு சுரங்கம், பந்தபுலி கிராமம், சங்கரன்கோவில் வட்டம், திருநெல்வேலி மாவட்டம்

1.5. சுற்றுச்சூழல் பாதிப்புகள் மற்றும் தணிப்பு நடவடிக்கைகள்

1.5.1. காற்று சுற்றுச்சூழல்

திறந்தவெளி சுரங்கத்தால் காற்றில் பரவும் துகள்கள் முக்கிய காற்று படுத்துபவை ஆகும். துளையிடுதல், வெடித்தல், அகழ்வாராய்ச்சி, ஏற்றுதல், இழுத்தல் மற்றும் இறக்குதல் ஆகியவற்றை உள்ளடக்கிய அரை இயந்திரமயமாக்கப்பட்ட முறைகளை பின்பற்றுவதன் மூலம் சுரங்க நடவடிக்கை மேற்கொள்ளப்படும். மேலே தவிர, கனிம மற்றும் கழிவுகளின் போக்குவரத்து, சுரங்க குத்தகை பகுதிக்குள் நிராகரித்தல் மற்றும் குப்பை மேலாண்மை போன்ற பிற நடவடிக்கைகள் இருக்கும், அவை கழுவுதல், சாய்வு தோல்வி, லீச்சேட் மற்றும் பிற தொடர்புடைய மாசுபாட்டிற்கு பங்களிக்கக்கூடும். தற்போதுள்ள சுற்றுப்புற காற்றின் தர நிலை (AAQ) 10 கி.மீ சுற்றளவில் 5 வெவ்வேறு இடங்களில் PM10, PM2.5, SO2 மற்றும் NOx அளவுருக்களுக்கு கண்காணிக்கப்பட்டுள்ளது. சுற்றுப்புற காற்றின் தர கண்காணிப்பு ஒவ்வொரு இடத்திலும் வாரத்திற்கு இரண்டு நாட்கள் அதிர்வெண்ணில் மூன்று மாதங்களுக்கு தொடர்ந்து 8 மணி நேரம் மேற்கொள்ளப்பட்டது.

சுண்ணாம்பு சுரங்கமானது திறந்தவெளி முழுமையாக இயந்திரமயமாக்கப்பட்ட முறையால் மேற்கொள்ளப்படுகிறது. தாது மற்றும் கையாளுதல் நடவடிக்கைகளால் உருவாகும் காற்றில் பரவும் துகள் பொருள், மற்றும் சுண்ணாம்புக் கடத்தல் ஆகியவை முக்கிய காற்று மாசுபடுத்தியாகும். டீசல் இயக்கப்படும் அகழ்வாராய்ச்சி / ஏற்றுதல் உபகரணங்கள் மற்றும் தூர சாலைகளில் இயங்கும் வாகனங்கள் பங்களித்த சல்பர் டை ஆக்சைடு (SO2), நைட்ரஜனின் ஆக்சைடுகள் (NOX) ஆகியவற்றின் உமிழ்வுகள் ஓரளவு மட்டும். முன்மொழியப்பட்ட உற்பத்தி மற்றும் உமிழ்வுகளின் நிகர அதிகரிப்பு ஆகியவற்றைக் கருத்தில் கொண்டு காற்று சூழலில் ஏற்படும் பாதிப்புகளின் முன்கணிப்பு மேற்கொள்ளப்பட்டுள்ளது.

ஆதி பூமி சுரங்கம் (ம) சுற்றுச்சூழல் தொழில்நுட்ப நிறுவனம், சேலம்

திருவாளர். முரளி வணிக நிறுவனங்கள் சுண்ணாம்பு சுரங்கம், பந்தபுலி கிராமம், சங்கரன்கோவில் வட்டம், திருநெல்வேலி மாவட்டம்

1.5.2. இரைச்சல் சுற்றுச்சூழல்

1.5.2.1. எதிர்பார்த்த தாக்கங்கள் - சுரங்க மையப்பகுதி

இரைச்சல் மாசுபாடு சுரங்கத் தொழிலாளர்களுக்கு ஒரு பெரிய சுகாதார ஆபத்தை ஏற்படுத்துகிறது. தற்போதுள்ள திறந்த வார்ப்பு சுரங்க திட்டத்தில் சத்தத்தின் ஆதாரங்கள் பின்வருமாறு: தாதுப் போக்குவரத்தின் போது துளையிடுதல், வெடித்தல், வாகனங்களின் செயல்பாடு. இப்பகுதியில் முக்கிய இரைச்சல் உருவாக்கும் ஆதாரங்களை அடையாளம் காண முதற்கட்ட உளவு மேற்கொள்ளப்பட்டது. ஆய்வு இடம், போக்குவரத்து மற்றும் மருத்துவமனைகள் மற்றும் பள்ளிகள் போன்ற முக்கிய பகுதிகள் 10 கி.மீ சுற்றளவை உள்ளடக்கிய ஐந்து இடங்கள் (கோர் மண்டலம் மற்றும் இடையக மண்டலத்தில்) அடையாளம் காணப்பட்டன. பல்வேறு சுரங்க இயந்திரங்களின் செயல்பாட்டின் காரணமாக இரைச்சல் நிலை 100 dB (A) என்றாலும், வெவ்வேறு ஏற்பிகளில் இரைச்சல் அளவு குறைவாக இருப்பதால், சம்பந்தப்பட்ட தூரம் மற்றும் பிற நிலப்பரப்பு அம்சங்கள் இரைச்சலைக் குறைக்கின்றன.

சுரங்க நடவடிக்கையால் உருவாகும் இரைச்சல் மைய மண்டலத்திற்குள் சிதறடிக்கப்படுகிறது. தற்போது சுரங்க நடவடிக்கைகள் எதுவும் மேற்கொள்ளப்படவில்லை. இருப்பினும், எதிர்பார்க்கப்படும் இரைச்சல் அளவுகள் எந்த விளைவையும் ஏற்படுத்தாது. இயக்க நேர பணியாளர்களுக்கு 85 dB (A) என்ற சத்தத்தை வெளிப்படுத்தும் அளவை 8 மணிநேர காலத்திற்கு வைத்திருக்க முன்னெச்சரிக்கை நடவடிக்கை எடுக்கப்படும். இருப்பினும், சட்டரீதியான தேவைப்படி, நில அதிர்வு மற்றும் பறக்கும் பாறைகள் காரணமாக ஏற்படும் பாதிப்புகளைத் தவிர்க்க கூடுதல் கட்டுப்பாட்டு நடவடிக்கைகள் எடுக்கப்பட வேண்டும்.

1.5.2.2. இரைச்சல் காரணமாக இடையக மண்டலத்தில் எதிர்பார்த்த தாக்கங்கள்

அதேசமயம், இடையக மண்டலத்தின் அனைத்து இடங்களிலும் இரைச்சல் அளவுகள் 42.1-46.7 dB(A) வரம்பில் இருப்பதைக் காண முடிந்தது. தொழில்துறை பகுதிகளுக்கான சிபிசிபி தரநிலையின்படி, குடியிருப்பு பகுதிக்கு நிர்ணயிக்கப்பட்ட வரம்பு 55 dB(A) வரம்பில் உள்ளது. இரவு நேரம் இடையக மண்டல கிராமங்களின் அனைத்து இடங்களிலும் இரைச்சல் அளவுகள் 36.1-37.3 dB(A) வரம்பில் இருப்பதைக் காண முடிந்தது. குடியிருப்பு பகுதிக்கு 45 dB (A) வரம்பிற்குள் உள்ளது. இடையக மண்டலத்தில் தேர்ந்தெடுக்கப்பட்ட கிராமங்களுக்குள் அடிப்படை தரவு உருவாக்கும் காலத்தில் கண்காணிக்கப்படும் இரைச்சல் அளவு CPCB பரிந்துரைக்கப்பட்ட தரத்தில்

ஆதி பூமி சுரங்கம் (ம) சுற்றுச்சூழல் தொழில்நுட்ப நிறுவனம், சேலம்

திருவாளர். முரளி வணிக நிறுவனங்கள் சுண்ணாம்பு சுரங்கம், பந்தபுலி கிராமம், சங்கரன்கோவில் வட்டம், திருநெல்வேலி மாவட்டம்

இருப்பது கண்டறியப்பட்டது, இது சுரங்க பகுதிக்குள் அதிக தோட்டங்கள் ஏற்படுத்துவதன் மூலம் மேலும் குறைக்கப்படும்.

1.5.3. நீர் சூழல்

சுரங்க நடவடிக்கைகள் நிலத்தடி நீர் தரத்தை பல வழிகளில் பாதிக்கலாம். பெரும்பான்மையாக வெளிப்படுவது தண்ணீர் அட்டவணைக்கு கீழ் சுரங்கங்கள் காணப்படுவது, அவைகள் நிலத்தடி குழி அல்லது திறந்த குழிகள் ஆகும். இது நீர்வழிகளுக்கு நேரடியாக வழி வகுக்கிறது. நிலத்தில் உள்ள கழிவுநீர் மற்றும் பயன்படுத்தப்பட்ட நீர்கள் மேற்பரப்பு பொருட்களால் நிலத்தடி நீருக்குள் ஊடுருவதால் நிலத்தடி நீர் தரம் பாதிக்கப்பட்டுள்ளது. சுரங்கம் பயன்பாட்டின்போது இரசாயனப் பொருட்களையோ அல்லது அபாயகரமான பொருட்களையோ பயன்படுத்தாததன் காரணமாக நீர் தரத்தில் சுரங்கத்தின் தாக்கம் முக்கியமற்றதாக இருக்கும் என எதிர்பார்க்கப்படுகிறது. சுரங்க நடவடிக்கை நிலத்தடி நீர் அட்டவணையை குறுக்கிடாது. நீர் பகுப்பாய்வு முடிவுகள் கோர் மண்டலத்திலிருந்து வரும் நீர் பாக்கிரியாவியல் மாசுபட்டுள்ளது மற்றும் குளோரினேஷன் போன்ற முன்சூட்டிய சிகிச்சை முறை, புற ஊதா கதிர்வீச்சு மூலம் நீர் குடி நோக்கங்களுக்காக பொருந்தும். நீர் சூழலில் பெரிய தாக்கம் இல்லை.

1.5.4. மண் சூழல்

மண்ணின் தரத்தின் இயற்பியல்-வேதியியல் பண்புகளை பகுப்பாய்வு செய்வதற்காக மைய மண்டலம் மற்றும் இடையக மண்டலத்தில் உள்ள 5 மாதிரி இடங்களிலிருந்து மண் மாதிரிகள் சேகரிக்கப்பட்டன. மண்ணின் pH இயற்கையில் சற்று காரத்தன்மைக்கு நடுநிலையானது. மண்ணின் பண்புகள் தாவர வளர்ச்சிக்கு சாதகமான நிலையைக் குறிக்கின்றன. சுரங்கத்தின் முழு வாழ்க்கையிலும் உருவாக்கப்படும் மேல் மண்ணின் மிகக்குறைந்த அளவு மட்டுமே உள்ளது. இது தோட்ட நோக்கத்திற்காக பயன்படுத்தப்படுகிறது.

1.5.5. கழிவு நீக்கம்

சுரங்கத்திலிருந்து உருவாக்கப்பட வேண்டிய கழிவுப் பாறைகள் துண்டு துண்டாக இருக்கும் மற்றும் திட்டிகள், விரிசல்கள் மற்றும் சிறிய அளவு தொகுதிகள் ஆகியவற்றை நிராகரிக்கும். கழிவுகளை கொட்டுவதற்கு தேர்ந்தெடுக்கப்பட்ட தளம்

ஆதி பூமி சுரங்கம் (ம) சுற்றுச்சூழல் தொழில்நுட்ப நிறுவனம், சேலம்

திருவாளர். முரளி வணிக நிறுவனங்கள் சுண்ணாம்பு சுரங்கம், பந்தபுலி கிராமம், சங்கரன்கோவில் வட்டம், திருநெல்வேலி மாவட்டம்

மற்றும் சுண்ணாம்பு தரிசு பகுதி மற்றும் நிலையானது. எனவே குப்பைகள் மற்றும் கழுவும் நிலையற்ற தன்மைக்கு வாய்ப்பில்லை. டம்ப் அளவு 34664 மெட்ரிக் டன் கனிம நிராகரிப்பு மற்றும் 14760 மெட்ரிக் டன் கழிவுகள் (வளிமண்டலம்), இது சுரங்கத் திட்டத்தில் முன்மொழியப்பட்டபடி குறிப்பிட்ட குத்தகைப் பகுதியின் தென்கிழக்கில் கொட்டப்பட்டு, வெட்டியெடுக்கப்பட்ட பகுதிக்கு மேல் சுரங்கத்தின் முடிவில் நிரப்பப்படும்.

1.5.6. உயிரியல் சூழல்

சுரங்க செயல்பாடுகளால் இவ்விடத்தில் வாழும் உயிரியல் இனங்களுக்கு எந்த ஒரு ஆபத்தும் நேரிடவில்லை. எனவே, சுரங்க நடவடிக்கைகளால் உயிரியல் சூழலுக்கு குறிப்பிடத்தக்க எந்த தாக்கமும் ஏற்படவில்லை. சுரங்க நடவடிக்கைகளால் உற்பத்தியாகும் தூசியின் காரணமாக உயிரியல் சூழலில் தாக்கம் ஏற்படுகின்றன இதனை சுரங்கத்திற்குள்ளும் வெளியேவும் வளர்க்கப்படுகின்ற செடிகளால் குறைக்கப்படுகின்றது.

1.5.7. நில சுற்றுச்சூழல்

சுண்ணாம்பு குவாரி சுரங்க குத்தகைப் பகுதியின் நில பயன்பாட்டு முறைக்கு இடையூறு விளைவிக்கும். அகழ்வாராய்ச்சி, அதிக சுமை கொட்டுதல், மண் பிரித்தெடுத்தல் போன்ற சுரங்க நடவடிக்கைகளின் போது நில சீரழிவு தவிர்க்க முடியாதது. செயல்பாட்டு தேவைகளை கருத்தில் கொண்டு திட்டத்திற்கான நில தேவை மதிப்பீடு செய்யப்பட்டுள்ளது. எனவே வெட்டப்பட்ட நிலத்தை மீட்டெடுப்பது நல்ல நில வள மேலாண்மைக்கான ஒரு படியாக சரியான முக்கியத்துவம் அளிக்கப்படும். நச்சு கூறுகளை தரையில் விடுவிக்கவில்லை. சுரங்க நடவடிக்கை காரணமாக தொடர்புடைய இடையக மண்டலத்தின் நில பயன்பாட்டில் எந்தவிதமான பாதிப்புகளும் எதிர்பார்க்கப்படுவதில்லை, ஏனெனில் அனைத்து நடவடிக்கைகளும் திட்ட தளத்திற்குள் கட்டுப்படுத்தப்படும். சுரங்க நடவடிக்கைகள் சுரங்க குத்தகைப் பகுதியின் நில பயன்பாடு மற்றும் நில அழகியலை பாதிக்கும்.

ஆதி பூமி சுரங்கம் (ம) சுற்றுச்சூழல் தொழில்நுட்ப நிறுவனம், சேலம்

திருவாளர். முரளி வணிக நிறுவனங்கள் சுண்ணாம்பு சுரங்கம், பந்தபுலி கிராமம், சங்கரன்கோவில் வட்டம், திருநெல்வேலி மாவட்டம்

அட்டவணை எண்: 4. சுரங்க மையப்பகுதி நில பயன்பாட்டு முறை

வ. எண்	விளக்கம்	இருக்கும் நில பயன்பாடு (Ha)	முன்மொழியப்பட்ட நில பயன்பாடு (Ha)
1	சுரங்கத்தின் கீழ் உள்ள பகுதி	1.42.00	1.51.72
2	சுரங்க கழிவு	0.07.50	0.13.80
3	சுரங்க சாலைகள்	0.03.00	0.04.00
4	பாதுகாப்பு மற்றும் தோட்டத்தின் கீழ் உள்ள பகுதி	0.70.75	0.64.73
5	உள்கட்டமைப்பு	0.01.00	0.01.00
6	மேல் மண்ணின் சேமிப்பு	----	---
7	கனிம சேமிப்பு	----	---
8	செயலாக்க அலகு	----	---
9	பயன்படுத்தாத நிலம்	0.13.00	0.02.00
மொத்தம்		2.37.25 Ha	2.37.25 Ha

1.5.8. சமூக பொருளாதார சுற்றுச் சூழல்

சுரங்க குத்தகை பகுதி எந்த வாழ்விடத்தையும் உள்ளடக்குவதில்லை. எனவே சுரங்க நடவடிக்கைகளில் மனித குடியேற்றத்தின் இடப்பெயர்வு எதுவும் இல்லை. குத்தகை பகுதிக்குள் அல்லது அருகிலேயே பொது கட்டிடங்கள், இடங்கள், நினைவுச்சின்னங்கள் போன்றவை இல்லை. சுரங்கமற்ற நடவடிக்கை எந்த கிராமத்தையும் தொந்தரவு செய்யாது / இடமாற்றம் செய்யாது அல்லது மீள்குடியேற்றம் செய்யாது. இதனால் எந்த விதமான பாதிப்புகளும் எதிர்பார்க்கப்படுவதில்லை. மேம்பட்ட திறனுடன் சுரங்கத்தின் முன்மொழியப்பட்ட 34 நபர்களுக்கு வேலைவாய்ப்பு வழங்கப்பட்டது. இது பிராந்தியத்தின் ஒட்டுமொத்த சமூக பொருளாதார வளர்ச்சிக்கு உதவும். குழந்தைகளுக்கு கல்வி வசதிகளை வழங்குதல், விளையாட்டு உபகரணங்கள், பள்ளிக்கு குடிநீர் போன்ற நலன்புரி வசதிகள், கிராமங்களுக்கு சாலை வசதிகள் மற்றும் அருகிலுள்ள கிராம மக்களுக்கு வேலை வாய்ப்புகள் வழங்குவதன் மூலம் கிராமத்தின் சமூக பொருளாதார வளர்ச்சியில் ஆதரவாளர் உதவி செய்கிறார். சி.எஸ்.ஆர் பட்ஜெட் லாபத்தில் 2.5% ஒதுக்கப்பட்டுள்ளது.

ஆதி பூமி சுரங்கம் (ம) சுற்றுச்சூழல் தொழில்நுட்ப நிறுவனம், சேலம்

திருவாளர். முரளி வணிக நிறுவனங்கள் சுண்ணாம்பு சுரங்கம், பந்தபுலி கிராமம், சங்கரன்கோவில் வட்டம், திருநெல்வேலி மாவட்டம்

அட்டவணை எண். 5 சுற்றுச்சூழல் மேலாண்மை திட்டம்

வரிசை எண்	அளவுருக்கள்	சுரங்க நடவடிக்கைகள்	தடுப்பு நடவடிக்கைகள்
1	காற்றின் சுற்றுச்சூழல் (Air Environment)	துளையிடுதல்	<ul style="list-style-type: none"> காற்றின் மூலம் பரவும் தூசிகளை கட்டுப்படுத்த தூசிகளை பிரித்தெடுக்கும் இயந்திரம் மற்றும் நீரை பயன்படுத்தி துளையிடும் இயந்திரங்கள் பயன்படுத்தப்படுகிறது. துளையிடல் துளைகளுக்கு கூர்மையான துரப்பண துணுக்குகலளின் பயன்பாடு, உகந்த வெடிக்கவைக்கும் திறன் மற்றும் நேர தாமதம் டினைட்டாரை பயன்படுத்தி வெடிக்கவைப்பதன் மூலம் காற்று மாசு அடைவதை கட்டுப்படுத்தப்படுகிறது.
		வெடித்தல்	<ul style="list-style-type: none"> வழக்கமான இடைவெளியில் துளையிடும் குவியல்களின் மீது நீரை தெளிப்பதன் மூலம் கனிசமான மாசு குறைக்கப்படுகிறது.
		சுமை ஏற்றுதல்	<ul style="list-style-type: none"> சுமை ஏற்றுவதற்கு முன்பாக தாதுக்கள் மீது தண்ணிரால் ஈரமாக்கப்படுகிறது.
		போக்குவரத்து	<ul style="list-style-type: none"> தாதுபாதையின் பக்கவாட்டில் தண்ணிரை தெளிப்பதன் மூலம் தாதுக்கள் மற்றும் கழிவுகள் எடுத்து செல்லும் போது ஏற்படும் காற்றில் பரவும் தூசிகள் கட்டுப்படுத்தப்படுகிறது. அதிக சுமை ஏற்றுவதை தடுக்கப்படும் தார்ப்பாலின் உள்ளடக்கிய டிரக்குகள்/ டம்பர்கள்

ஆதி பூமி சுரங்கம் (ம) சுற்றுச்சூழல் தொழில்நுட்ப நிறுவனம், சேலம்

திருவாளர். முரளி வணிக நிறுவனங்கள் சுண்ணாம்பு சுரங்கம், பந்தபுலி கிராமம், சங்கரன்கோவில் வட்டம், திருநெல்வேலி மாவட்டம்

			பயன்படுத்தப்படுகிறது
		ஜெனரேட்டர்	<ul style="list-style-type: none"> • மின்சாரம் இல்லதா நேரத்தில் மட்டும் தான் ஜெனரேட்டர் இயக்கப்படும். • மத்திய மாசு கட்டுப்பாட்டு வாரியம் விதிகளின் படி, ஜெனரேட்டர் (D.G) செட்டுகளுக்கான பொதுமான ஸ்டாக் உயரம் அமைக்கப்படும்.
		பொது நடவடிக்கைகள்	<ul style="list-style-type: none"> • சுற்றுச்சூழல், வன மற்றும் காலநிலை மாற்றம் அமைச்சின் (MoEF) விதிமுறைகளின் படி அவன்யு மரங்களை சாலைகளின் ஓரங்களிலும், சுரங்க பகுதி சுற்றிலும் வைக்கப்பட்டு காற்றில் மாசு பரவுவதை தடுக்கப்படுகிறது. • தூசி இடைபெயர்ச்சி பகுதியில் வேலை செய்யும் நபர்களுக்கு உலோகம் உள்ள சுரங்கங்களில் (MMR,1961) விதிமுறைகள் படி காது மச்சை, முகமூடி, பாதுகாப்பு கண்ணாடி போன்ற பாதுகாப்பு உபகரணங்கள் வழங்கப்படுகிறது. • பாதிக்கப்பட்ட பகுதியில் வேலை செய்யும் தொழிலாளர்கள் மற்றும் அருகிலுள்ள கிராமவாசிகள் வழக்கமான சுகாதார சோதனை மேற்கொள்ளப்படுகிறது. மேலும் தொழிற்சாலைகள் சட்டதின் படி ஊழியர்களின் வழக்கமான தொழில் சுகாதார மதிப்பீடு மேற்கொள்ளப்படுகிறது. • வெளிப்புற காற்றின் தரம் கண்காணிப்பு முறை வழக்கமான அடிப்படையில் நடத்தப்பட்டு, சுற்றுப்புற காற்றின் தரத்தை

ஆதி பூமி சுரங்கம் (ம) சுற்றுச்சூழல் தொழில்நுட்ப நிறுவனம், சேலம்

திருவாளர். முரளி வணிக நிறுவனங்கள் சுண்ணாம்பு சுரங்கம், பந்தபுலி கிராமம், சங்கரன்கோவில் வட்டம், திருநெல்வேலி மாவட்டம்

			மதிப்பீடு செய்யப்படுகிறது.
2	நீர் சூழல் (Water Environment)	மேற்பரப்பு நீர்	<ul style="list-style-type: none"> சுரங்கத்தில் இருந்து வெளியேற்றப்படும் கழிவு நீரானது, உரையாகும் தொட்டியில் (settling tank) சுத்திக்கரிப்பட்டு, பிறகு தூசிகளை கட்டுப்படுத்தவும் மற்றும் மரம் வளர்ப்பதற்க்கும் பயன்படுத்தப்படுகிறது.
		நிலத்தடி நீர்	<ul style="list-style-type: none"> சுரங்க நடவடிக்கையின் மூலம் நிலத்தடி நீர் பாதிக்கப்பட மாட்டாது. பருவமழை பருவத்திற்கு முன்பும் மற்றும் பின்பும் உடனடியாக தூர் எடுப்பு (desilting) நிகழ்வு மேற்கொள்ளப்படும்.
		வெள்ள நீர்	<ul style="list-style-type: none"> மழைநீர் சேகரிப்பதற்கு சுரங்க குழிகள் பயன்படுத்தப்படும். மழைநீர் சேமிக்கும் பள்ளத்தில் இருந்து மழைநீரை வெளியேற்றி அதனை மேற்பரப்பு நிலைநிறுத்த தொட்டியில் (15m x 10m x 3m) சேமிக்கப்படுகிறது. இதன் மூலம் திடப்பொருட்கள் நீக்கப்படுகிறது. சுத்திக்கரிக்கப்பட்ட மழை நீரை தூசிகளை அகற்றவும், செடிகளுக்கு தண்ணீர் ஊற்றவும் பயன்படுத்தப்படுகிறது.
		பொது நடவடிக்கைகள்	<ul style="list-style-type: none"> நீரின் தரத்தை வழக்கமான முறையில் கண்காணிப்பு மற்றும் பகுப்பாய்வு செய்யப்படும்.
3	ஒலி (Noise)	துளையிடுதல்	<ul style="list-style-type: none"> அதிக ஒலி ஏற்படும் நேரத்தில், வரையறுக்கப்பட்ட கால அளவில் மட்டுமே ஊழியர்களை வேலை செய்ய அனுமதிக்கப்படும்.
		வெடித்தல்	<ul style="list-style-type: none"> பகல் நேரங்களில் மட்டுமே

ஆதி பூமி சுரங்கம் (ம) சுற்றுச்சூழல் தொழில்நுட்ப நிறுவனம், சேலம்

திருவாளர். முரளி வணிக நிறுவனங்கள் சுண்ணாம்பு சுரங்கம், பந்தபுலி கிராமம், சங்கரன்கோவில் வட்டம், திருநெல்வேலி மாவட்டம்

			<p>வெடித்தல் நிகழ்வு மேற்கொள்ளப்படுகிறது மற்றும் மேகமூட்டமான நேரங்களில் வெடித்தல் நிகழ்வு மேற்கொள்ளப்படுவதில்லை.</p> <ul style="list-style-type: none"> • துளையிடல் துளைகளுக்கு கூர்மையான துரப்பண துணுக்குகலளின் பயன்பாடு, உகந்த வெடிக்கவைக்கும் திறன் மற்றும் நேர தாமதம் டி.டினேட்டாரை பயன்படுத்தி வெடிக்கவைப்பதன் மூலம் ஒலியின் அளவு குறைக்கப்படும். • இரைச்சல் மூலம் மற்றும் சத்தம் தர கூடிய உபகரணங்களிலிருந்து வேலை செய்யும் தொழிலாளர்களுக்கு முறையான இரைச்சல் ஆதாரம் உறை (noise proof enclosure) வழங்கப்படுகின்றன.
		போக்குவரத்து	<ul style="list-style-type: none"> • வாகனங்கள், இயந்திரங்கள் மற்றும் பிற உபகரணங்களை முறையான மற்றும் வழக்கமாக பராமரிக்கவேண்டும். • இயந்திரங்கள் மற்றும் பிற உபகரணங்களுக்கு முறையான உராய்வு காப்புபொருள் (lubrication) பயன்படுத்துவதன் மூலம் இரைச்சல் (noise) உருவாகுவதை குறைக்கப்படும். • இரைச்சலின் அளவை, வரையறுக்கப்பட்ட மிதமான வேகத்தில் வெற்று வாகனங்கள் குவாரியில் நுழையும் போதும் அல்லது வெளிய செல்வதன் மூலம் குறைக்கப்படும்.

ஆதி பூமி சுரங்கம் (ம) சுற்றுச்சூழல் தொழில்நுட்ப நிறுவனம், சேலம்

திருவாளர். முரளி வணிக நிறுவனங்கள் சுண்ணாம்பு சுரங்கம், பந்தபுலி கிராமம், சங்கரன்கோவில் வட்டம், திருநெல்வேலி மாவட்டம்

			<ul style="list-style-type: none"> • அனைத்து டீசல் வகை இயந்திரங்களுக்கு போதுமான ஒலி உறிஞ்சி (silencer) கருவி பயன்படுத்த வேண்டும். • கிராமபுற பகுதியில் வாகனங்கள் செல்லும் போது வாகனத்தின் வேகம் 10கி.மீ-வும் மற்றும் ஒலிபெருக்கியின் உபயேகத்தின் அளவை குறைவாகவும் பயன்படுத்த வேண்டும். • அனைத்து போக்குவரத்து வாகனங்களுக்கும், மாசு கட்டுபாட்டின் கீழ் சரியான சான்றிதல்கள் வழங்கப்பட்டுள்ளது.
		பொது நடவடிக்கைகள்	<ul style="list-style-type: none"> • அதிக இரைச்சல் (noise) உருவாகும் இடங்களில் வேலை செய்யும் தொழிலாளர்கள் தனிப்பட்ட பாதுகாப்பு சாதனங்களான காது மச்சை மற்றும் காது பிளாக்ஸ் ஆகியவன பயன்படுத்தப்படுகிறது. • ஊழியர்கள் ஒய்வெடுக்க பணியிட சத்தம் இல்லாத பகுதி கொடுக்கப்பட்டுள்ளது. • இரைச்சலை குறைப்பதற்காக சுரங்கப்பகுதியை சுற்றிலும் செடிகள் வளர்க்கப்படுகிறது. • ஊழியர்களுக்கு இரைச்சல் நிலை விளைவுகள் பற்றிய விழிப்புணர்வு கொடுக்கப்படுகிறது. மேலும் ஊழியர்களுக்கு வழக்கமான மருத்துவ பரிசோதனை செய்யப்படுகிறது.
4	அதிர்வு (Vibration)	வெடித்தல்	<ul style="list-style-type: none"> • குறிப்பிட்ட மின்னூட்ட விகிதங்கள் கொண்ட, முறையான சோதனை அதிர்வு ஆய்வுகள்

ஆதி பூமி சுரங்கம் (ம) சுற்றுச்சூழல் தொழில்நுட்ப நிறுவனம், சேலம்

திருவாளர். முரளி வணிக நிறுவனங்கள் சுண்ணாம்பு சுரங்கம், பந்தபுலி கிராமம், சங்கரன்கோவில் வட்டம், திருநெல்வேலி மாவட்டம்

			<p>மூலம் வடிவமைக்கப்பட வேண்டும்.</p> <ul style="list-style-type: none"> • வெடித்தல் நிகழ்வுகளின் போது ஏற்படும் அதிர்வுகளை கட்டுப்படுத்த 25-50மில்லி நொடி வரை தாமதமாக வெடிக்க கூடிய மில்லி நொடி வெடித்தூண்டி (detonators) பயன்படுத்தவேண்டும். • அதிர்வு வரம்பைத் தாண்டினால், நீண்ட அகழி 6 மீட்டர் ஆழத்தில் அலைநீளம் அலைகளை உடைக்க அலைகள் இயக்கத்தின் திசையில் வெட்டக்கூடும், இது மேற்பரப்புக்கு அருகில் மற்றும் இடைநிலை மண்டலத்திற்கு அருகில் பயணிக்கிறது. • அனைத்து நடவடிக்கைகளையும் செய்த போதும் ஒப்புதல் பெற்ற நிலநடுக்கப்பதிவு கருவியை (பொது இயக்குனரகம் சுரங்க பாதுகாப்பு) பயன்படுத்தி அதிர்வு மற்றும் இரைச்சலைத் தொடர்ந்து கண்காணிக்க வேண்டும்.
5	மண் சூழல் (Land Environment)	மேற்பரப்பு மண்	<ul style="list-style-type: none"> • வனப்பகுதி மற்றும் வேளாண்மையில் மீண்டும் பயன்படுத்துவதற்காக மக்கிய தாவர மண் உள்ளடக்கிய மேல் மண் பாதுகாக்கப்படுகிறது. • மேல் மண்ணுடன் நிராகரிப்பட்ட கனிமங்கள் மற்றும் பிற கழிவுகள் கலக்க கூடாது. குவாரி வளாகங்களில் சிறப்பான பயன்பாடு மூலம் மேற்பரப்பு மண் பாதுகாக்கப்படுகிறது. • சுரங்கத்தை சுற்றிலும்

ஆதி பூமி சுரங்கம் (ம) சுற்றுச்சூழல் தொழில்நுட்ப நிறுவனம், சேலம்

திருவாளர். முரளி வணிக நிறுவனங்கள் சுண்ணாம்பு சுரங்கம், பந்தபுலி கிராமம், சங்கரன்கோவில் வட்டம், திருநெல்வேலி மாவட்டம்

			நீர்வடிக்கால் அமைக்கப்பட வேண்டும். மழை நீர் மூலம் குவாரியின் உள்ளே உள்ள எந்த மண்ணையும் வெளியே அடித்து செல்வதை கழிவுக் குவியல்கள் (dump) மூலம் தடுக்கப்படுகிறது. இவைகள் மண் அரிப்பு மற்றும் வண்டல் மண் படிவு ஆகியவற்றை தடுக்கிறது. மேலும் திட்டங்களின் (benches) நிலைப்புதன்மை பாதுகாக்கப்படுகிறது.
6	கழிவு கிடங்கு (waste dump)	கழிவுக் குவியல்கள் (dump) நிலைப்படுத்துதல்	<ul style="list-style-type: none"> • கழிவு குவியல்களை முறையான படிமுறை மற்றும் சாய்வு கோணத்துடன் 1.5 மீ பென்ச்சுகள் அமைக்கப்பட வேண்டும். பிறகு மேற்பரப்பு மண்ணை கழிவு குவியல்கள் மீது பரப்பவேண்டும். தண்ணீரை தக்கவைக்கும் பொருத்தமான மரங்களை மண் மேலே நடுவதன் மூலம் கழிவு குவியல்களின் சாய்வு மற்றும் அடிபகுதிகளை நிலைப்படுத்தப்படுகிறது. • கழிவுக் குவியல்களை சுற்றியுள்ள நீர்வடிக்கால் ஆனது மேற்பரப்பு நிரால் உருவாகும் நீர்நிலை அழுத்தால் கழிவுக் குவியலில் உள்ள கழிவுகளை அடித்து செல்லாமல் இருக்கவும், சிதையாமல் இருக்கவும் பயன்படுகிறது.
7	மரம் வளர்த்தல்	சுரங்க பகுதி / கழிவு குவியல்கள்	<ul style="list-style-type: none"> • சுரங்க சுற்றுப்புறத்தில் மரங்கள் வளர்ப்பதன் மூலம் தூசு மற்றும் இரைச்சல் கட்டுப்படுத்தப்படுகிறது. • மரம் வளர்ப்பதன் மூலம் கழிவு குவியல்களின் நிலைப்புதன்மை

ஆதி பூமி சுரங்கம் (ம) சுற்றுச்சூழல் தொழில்நுட்ப நிறுவனம், சேலம்

திருவாளர். முரளி வணிக நிறுவனங்கள் சுண்ணாம்பு சுரங்கம், பந்தபுலி கிராமம், சங்கரன்கோவில் வட்டம், திருநெல்வேலி மாவட்டம்

			<p>யை உறுதிப்படுத்துகிறது.</p> <ul style="list-style-type: none"> • ஒவ்வொரு வருடமும் வெட்டப்படும் மரங்களை கணக்கெடுத்து, பின்பு சீரான கால இடைவெளியில் கட்டயமாக நடுமாறு பரிதுரைக்கப்படுகிறது. • தாவர நாற்றங்காலில் இருந்து உயிர் பிழைப்பதற்கான வாய்ப்புகள் அதிகம் உள்ள செடிகள் மட்டும் நடப்படுகின்றன.
8	நில சுற்றுச்சூழல்		<ul style="list-style-type: none"> • மீள்நிரப்பல் (Back Filling) , சுரங்கதின் கழிவுகள் அடைக்கப்பட்டு அதன் மீது மேலடுக்கு மண்ணால் நிரப்பப்படுவதன் மூலம் சீரழிந்த நிலம் (degraded land) மீட்கப்படுகிறது. • கழிவு தேக்க இடத்தை சுற்றிலும் கழிவுநீர்வடிகால் அமைக்கப்பட்டிருக்கிறது. • வேகமாக வளரக்கூடிய மரங்கள் மற்றும் இருபிடத்தில் வளரக்கூடிய செடிகள் நிலத்தின் நிலைப்புதன்மைக்காக வளர்க்கப்படுகிறது. • பசுமைப்பகுதி (Green Belt) வளர்ச்சிக்கான பொருத்தமான நடவடிக்கைகள் எடுத்துக்கொள்ளப்படுகிறது. • சுரங்க பள்ளமானது மழைநீரை சேகரித்து நிலத்தடிநீரை அதிக படுத்துவதொடு மட்டும் அல்லாமல் அருகில் உள்ள விவசாய நிலங்களின் பாசனத்திற்க்கும் உதவுகிறது.
9	சமூக		<ul style="list-style-type: none"> • சரியான பராமரிப்பு முறைகளை

ஆதி பூமி சுரங்கம் (ம) சுற்றுச்சூழல் தொழில்நுட்ப நிறுவனம், சேலம்

திருவாளர். முரளி வணிக நிறுவனங்கள் சுண்ணாம்பு சுரங்கம், பந்தபுலி கிராமம், சங்கரன்கோவில் வட்டம், திருநெல்வேலி மாவட்டம்

	பொருளாதாரம்		<p>பயன்படுத்துவதன் மூலம் இயந்திரத்தின் இரைச்சல் அளவு கட்டுப்படுத்தப்படுகிறது.</p> <ul style="list-style-type: none"> • சுரங்க பகுதியை சுற்றிலும் மத்திய மாசுக்கட்டுப்பாட்டு வாரியத்தின் (CPCB) வழிகாட்டுதலின்படி பசுமை பகுதி அமைக்கப்படுகிறது. • சரியான கால அட்டவணைபடி, வரையறுக்கப்பட்ட பகுதியில் துழையிடுதல், வெடித்தல் மற்றும் மற்ற நிகழ்வுகள் நிகழ்த்தப்படுகிறது. • சுரங்கத்தின் மையப்பகுதியில் காற்று மாசுப்பாட்டை தகுந்த கட்டுப்பாட்டு முறைகளின் மூலம் குறைக்கப்படுகிறது. • தீயணைப்பு, மீட்பு பணி மற்றும் உள்ளூர் தகவல் தொடர்பு ஆகியவற்றைக் கையாள்வதற்கு அவசரகால தயார்நிலைத் திட்டம் முன்கூட்டியே தயாரிக்கப்படுகிறது. • இந்திய தரநிலைகள் பணியகத்தின் (BIS) பரிந்துரையின்படி வேலை ஆட்களின் பாதுகாப்பைக்கருதி, தனிமனித பாதுகாப்பு உபகரணங்களான கையுறை, தலைகவசம், பாதுகாப்பு கால் உறை, கண்ணாடி, மேல் சட்டை, மூக்கு உறை மற்றும் காது பாதுகாப்பான் வழங்கப்படுகிறது. • சமூக பொறுப்புணர்வு நடவடிக்கைகளின் ஒரு பகுதியாக உள்ளூர் கிராம பஞ்சாயத்துக்கு விண்ணப்பதாரர் மூலம் சமூக நல நடவடிக்கைகள்
--	-------------	--	---

ஆதி பூமி சுரங்கம் (ம) சுற்றுச்சூழல் தொழில்நுட்ப நிறுவனம், சேலம்

திருவாளர். முரளி வணிக நிறுவனங்கள் சுண்ணாம்பு சுரங்கம், பந்தபுலி கிராமம், சங்கரன்கோவில் வட்டம், திருநெல்வேலி மாவட்டம்

			எடுக்கப்படுகின்றன.
10	தொழில்சார் சுகாதாரம்		<ul style="list-style-type: none"> சுரங்க விதி எண் (44)-ன் படி, முதல்லுதவிக்கான வசதிகள் ஏற்படுத்தப்பட்டுள்ளது. விதி எண் 29B & 45(A)-யின் படி, ஆரம்ப மற்றும் சீரான கால இடைவெளியில் தொழிலாளர்களின் உடல்நிலை பரிசோதனை நடத்தப்படுகிறது. சுரங்கத்தில் பணிபுரியும் தொழிலாளர்களுக்கு ஆயுள் காப்பீடு வழங்கப்படுகிறது. வேலை ஆட்களின் பாதுகாப்பைக்கருதி, தனிமனித பாதுகாப்பு உபகரணங்களான கையுறை, தலைகவசம், பாதுகாப்பு கால் உறை, கண்ணாடி, மேல் சட்டை, மூக்கு உறை மற்றும் காது பாதுகாப்பான் வழங்கப்படுகிறது.

ஆதி பூமி சுரங்கம் (ம) சுற்றுச்சூழல் தொழில்நுட்ப நிறுவனம், சேலம்

திருவாளர். முரளி வணிக நிறுவனங்கள் சுண்ணாம்பு சுரங்கம், பந்தபுலி கிராமம், சங்கரன்கோவில் வட்டம், திருநெல்வேலி மாவட்டம்

1.6. மாற்று பகுப்பாய்வு

சுரங்கத் தளம் நிலவியல் மற்றும் தாதுப் படிதல் ஆகியவற்றை சார்ந்துள்ளது. எனவே, இந்த திட்டம் குறிப்பிட்ட கனிம தளம் மற்றும் இந்த திட்டத்திற்கான மாற்று தளம் இல்லை.

1.7. சுற்றுச்சூழல் கண்காணிப்பு திட்டம்

திருவாளர்.முரளி எண்டர்பிரைசஸ் சுரங்க பகுதிக்குள் நடவடிக்கைகளை செயல்படுத்துவதை உறுதிசெய்கிறது மற்றும் திறமையான கண்காணிப்பை மேற்கொள்கிறது. திருவாளர். முரளி எண்டர்பிரைசஸ் TNPCB/IBM/MoEF & CC வழிகாட்டுதலின் படி சுற்றுச்சூழல் அளவுருக்களை தொடர்ந்து கண்காணித்து வருகிறது.

அட்டவணை எண்: 6 எதிர்கால திட்டம் சுற்றுச்சூழல் கண்காணிப்பு திட்டம்

வரி சை. எண்	சுற்றுச்சூழல் காரணிகள்	இடம்	கண்காணிப்பு		குறிப்புகள்
			கால அளவு	அதிர்வெண்	
1	வானிலை மற்றும் காற்றுத் தரம்	சுரங்க மையப்பகுதி தெடர்ச்சியான கண்காணிக்கப்படுகிறது / அருகிலுள்ள இந்தியா வானியல் துறை (IMD) நிலையம்	24 மணி நேரம்	மாதம் ஒரு முறை	காற்று வேகம், திசை, வெப்பநிலை, ஈரப்பதம் மற்றும் மழைப்பொழிவு.
2	காற்று மாசு கண்காணிப்பு (PM _{2.5} , PM ₁₀ , SO ₂ and NO _x)	ஆறு இடங்களில் (மைய மண்டலத்தில் உள்ள ஒரு நிலையம் மற்றும் அருகிலுள்ள குடியிருப்புகளில் குறைந்தபட்சம் ஒன்று, பகுதி, மேல்நோக்கி திசையில் ஒன்று,	8 மணி நேரம்	வருடத்திற்கு 1 முறை	நூன் தூசி மாதிரி மற்றும் சுவாச தூசி மாதிரி

ஆதி பூமி சுரங்கம் (ம) சுற்றுச்சூழல் தொழில்நுட்ப நிறுவனம், சேலம்

திருவாளர். முரளி வணிக நிறுவனங்கள் சுண்ணாம்பு சுரங்கம், பந்தபுலி கிராமம், சங்கரன்கோவில் வட்டம், திருநெல்வேலி மாவட்டம்

		கீழ்நிலை திசையில் இரண்டு நிலையம் மற்றும் குறுக்கு காற்று திசையில் ஒன்று.)			
3	நீர் மாசு கண்காணிப்பு	சுரங்க கழிவுகளின் அருகிலுள்ள பகுதிகளின் நிலத்தடி மற்றும் மேற்பரப்பு தண்ணீரை, முந்தைய மற்றும் பிந்தைய பருவமழை காலத்தின் போது கிராப் மாதிரிகள் கைப்பற்றுதல்.		ஒரு வருடத்திற்கு ஒருமுறை	இயற்பியல்-வேதியியல், நுண்ணுயிரியல் பண்புகள்
4	நீர்ப்புவியியல்	இடைப்பகுதி மண்டலத்தில் இருந்து (buffer zone) 1 கிமீ சுற்றியுள்ள, திறந்த குறிப்பிட்ட கிணறுகளில் நீர் நிலை.	-	ஆறு மாதத்திற்கு ஒரு முறை	நீர் நிலை கண்காணிப்பு சாதனங்கள் பயன்படுத்தப்படும்.
5	ஒலி	சுரங்க எல்லை, அதிக இரைச்சல் உருவாக்கும் குத்தகை பகுதி உள்ளே மற்றும் அருகில் உள்ள குடியிருப்பு பகுதியில் உள்ள பகுதிகள்.	24 மணி நேரம்	மாதம் ஒருமுறை	ஒலி நிலை மீட்டர்
6	அதிர்வு	அருகில் உள்ள குடியிருப்புகளில் (அறிக்கையிடல்)		வெடித்தல் செயல்பாடு	நிலநடுக்கப்பதிவு கருவி (டிஜிட்டல் சீஸ்மோகிராஃப்)
7	மண்	மையப்பகுதி மண்டலம்(core) மற்றும் இடையக மண்டலம்(buffer) (கிராப்		ஒரு வருடத்திற்கு	இயற்பியல் மற்றும் வேதியியல்

ஆதி பூமி சுரங்கம் (ம) சுற்றுச்சூழல் தொழில்நுட்ப நிறுவனம், சேலம்

திருவாளர். முரளி வணிக நிறுவனங்கள் சுண்ணாம்பு சுரங்கம், பந்தபுலி கிராமம், சங்கரன்கோவில் வட்டம், திருநெல்வேலி மாவட்டம்

	மாதிரிகள்)		ஒருமுறை	பண்புகள்
--	------------	--	---------	----------

1.8. சுரங்க நடவடிக்கைகள் மூலம் ஏற்படும் நன்மைகள்

ஆதரவாளர் திருவாளர்.முரளி எண்டர்பிரைசஸ் அவர்கள், சமுதாயத்தில் அவர்களின் கடமைகள் மிகத் தெளிவுடன் உள்ளார். மரம் வளர்ப்பு திட்டத்தின் அடிப்படையில், சுரங்கத்தை சுற்றியும் மரம் வளர்ப்பு பரிந்துரைக்கப்படுகிறது. அதை தவிர தப்பியோடிய மாசு மற்றும் இரைச்சல் நீக்குவதற்க்கா அழகியல் தோட்டம் மற்றும் மற்ற மகத்தான பெருந்தோட்ட முயற்சிகள், வல்லுநர்களின் உதவி மற்றும் உள்ளூர் சமூகத்தின் ஒத்துழைப்பு உடன் செயல்படுத்தப்படும். சுரங்க நடவடிக்கை கிராமப்புற வேலைவாய்ப்பை உருவாக்கும். கூடுதலாக, வேலைவாய்ப்பு வசதிகளை நிர்மாணித்தல், தாது போக்குவரத்து, சுகாதாரம், பொருட்கள், சேவைகள் மற்றும் பிற சமூக சேவைகள் வழங்குவது போன்ற ஒப்பந்த வேலைகளில் பலருக்கு மறைமுக வேலைவாய்ப்பு இருக்கும். உள்ளூர் மக்களுக்கு வேலைவாய்ப்பு கிடைக்கும். மாநில அரசால் உரிமைத்தொகை உள்ளூர் நிறுவனங்களுக்கு கிராமத்தின் நலனுக்கும், வளர்ச்சிக்காக வழங்கப்படுகிறது. விண்ணப்பதாரர் அவர்கள், கிராமங்களுக்கு கல்வி வசதிகள், விளையாட்டு உபகரணங்கள், பள்ளிகளுக்கு குடிநீர் போன்ற நலன்புரி வசதிகள், கிராமங்களுக்கு சாலை வசதிகள் மற்றும் அருகிலுள்ள கிராமவாசிகளுக்கு வேலை வாய்ப்புகள் வழங்குவதன் மூலம் கிராமப்புற சமூக பொருளாதார வளர்ச்சிக்கு உதவுகிறார். இலாபத்தில் இருந்து 2.5% கூட்டாண்மை சமூகப் பொறுப்புத் திட்ட (CSR) பட்ஜெட்டுக்கு ஒதுக்கீடு செய்கிறார்.

1.9 முடிவுரை

EIA ஆய்வின் அடிப்படையில், தூசி மாசுபாட்டில் ஓரளவு அதிகரிப்பு இருக்கும் என்று காணப்படுகிறது, இது EIA / EMP அறிக்கையில் பரிந்துரைக்கப்பட்டுள்ளபடி சுற்றுச்சூழல் மேலாண்மை நடவடிக்கைகளை திறம்பட செயல்படுத்துவதன் மூலம் கட்டுப்படுத்தப்படும் மற்றும் SEIAA, மாநில கட்டுப்பாட்டு வாரிய பரிந்துரைப்படி எதிர்மறையான தாக்கங்கள் பெருமளவில் குறைக்கப்படும். சுரங்க நடவடிக்கைகள் காரணமாக சுற்றுப்புற சூழல் மற்றும் சூழலியல் ஆகியவற்றில் மிகக் குறைவான தாக்கம் இருக்கும், மேலும் சுரங்க நடவடிக்கைகள் இப்பகுதியில் நேரடி மற்றும் மறைமுக வேலைவாய்ப்பை உருவாக்க வழிவகுக்கும். சுரங்க நடவடிக்கைகள் உள்ளூர் குடியிருப்பாளர்களுக்கு வேலை வழங்குவதன் மூலம் இப்பகுதியின் சமூக பொருளாதார

ஆதி பூமி சுரங்கம் (ம) சுற்றுச்சூழல் தொழில்நுட்ப நிறுவனம், சேலம்

திருவாளர். முரளி வணிக நிறுவனங்கள் சுண்ணாம்பு சுரங்கம், பந்தபுலி கிராமம், சங்கரன்கோவில் வட்டம், திருநெல்வேலி மாவட்டம்

நிலைக்கு சாதகமான தாக்கத்தை ஏற்படுத்தும். அவர்களுக்கு வழங்கப்படும் ஊதியம் மக்களின் வாழ்க்கை முறையை மேம்படுத்துவதன் மூலம் தனிநபர் வருமானம், வீட்டுவசதி, கல்வி, மருத்துவ மற்றும் போக்குவரத்து வசதிகள், பொருளாதார நிலை, சுகாதாரம் மற்றும் விவசாயம் ஆகியவற்றை அதிகரிக்கும். பெரும்பாலான தொழிலாளர்கள் உள்ளூர் கிராமத்திலிருந்து தேர்ந்தெடுக்கப்படுகிறார்கள். அவர்கள் விவசாயம் மற்றும் சுரங்க நடவடிக்கைகளில் தங்களை ஈடுபடுத்துவார்கள் என்று எதிர்பார்க்கப்படுகிறது. உள்கட்டமைப்பு வசதிகளை நிர்மாணித்தல், சுண்ணாம்புக் கல் இடங்களுக்கு கொண்டு செல்வது, சுகாதாரம், சுரங்கத்திற்கு பொருட்கள் மற்றும் சேவைகளை வழங்குதல் மற்றும் பிற சமூக சேவைகள் போன்ற ஒப்பந்தப் பணிகளில் உள்ளூர் மக்களுக்கு மறைமுக வேலை வாய்ப்புகள். தற்போதுள்ள சுண்ணாம்புக் குவாரியிலிருந்து ராயல்டி, கலால் வரி மற்றும் பலவற்றின் மூலம் மாநில அரசு நேரடியாக பயனடைகிறது. ஆதரவாளரின் கார்ப்பரேட் சமூக பொறுப்புணர்வு முயற்சிகள் சமூக பொருளாதார சூழலில் சாதகமான தாக்கத்தை ஏற்படுத்தும்

ஆதி பூமி சுரங்கம் (ம) சுற்றுச்சூழல் தொழில்நுட்ப நிறுவனம், சேலம்